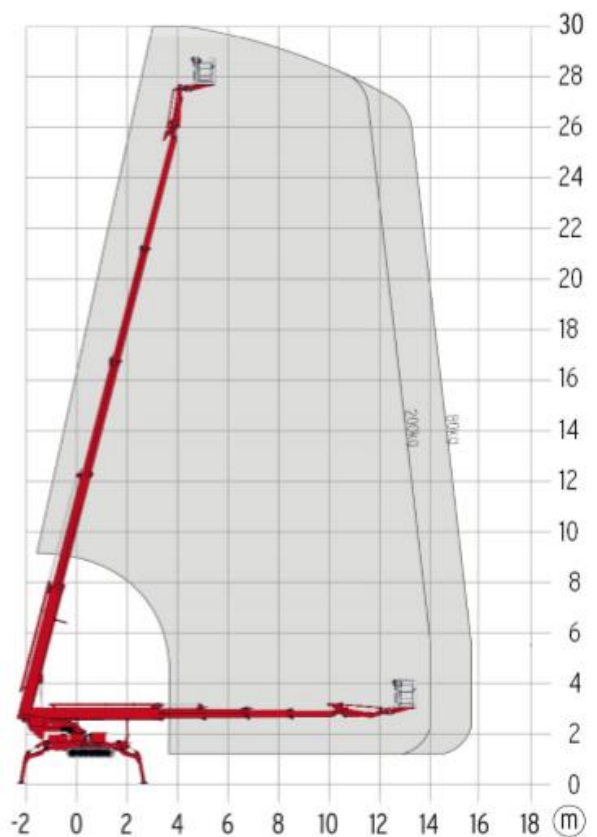


## ARAIGNEE 30 M

<b>Hauteur de travail maxi</b>	30,00 m
<b>Déport avec 80kg</b>	15,70 m
<b>Déport avec 200kg</b>	14,00 m
<b>Jib mobile</b>	180°
<b>Panier rotatif</b>	180°
<b>Rotation de la tourelle, maxi</b>	450°
<b>Stabilisation app. Jusqu'à la pente de</b>	16,7°/30,0%
<b>Chassis réglable en hauteur et largeur</b>	22/17 cm
<b>Capacité maximum panier</b>	200 kg
<b>Capacité de montée, maxi</b>	16,7°/30,0 %
<b>Angle d'attaque</b>	16,7°/30,0%
<b>Vitesse de translation</b>	3,0 km/h



Hauteur du panier (A)	1,10 m
Longueur panier (B)	1,20 m
Largeur panier (C)	0,80 m
Longueur totale (D)	7,20 m
Hauteur position de transport (E)	1,98 m
Largeur totale (F)	1,58 m
Garde au sol, maxi (G)	0,27 m
Chenille (longueur x largeur) (H)	1,92 m x 0,25 m
Longueur en stabilisation standard (I)	5,30 m
Largeur en stabilisation standard (J)	4,75 m
Longueur en stabilisation 1 coté étroit (K)	6,64 m
Largeur en stabilisation 1 coté étroit (L)	3,95 m
Largeur en stabilisation 2 cotés étroits (M)	2,99 m
Plateau d'appui (longueur x largeur)	0,31 m x 0,22 m

Poids total	4 300 kg
Pression en position de transport	3,7 kN/m <sup>2</sup>
Pression en position de travail	2,0 kN/m <sup>2</sup>
Pression sous un plateau, maxi	26,0 kN/m <sup>2</sup>

