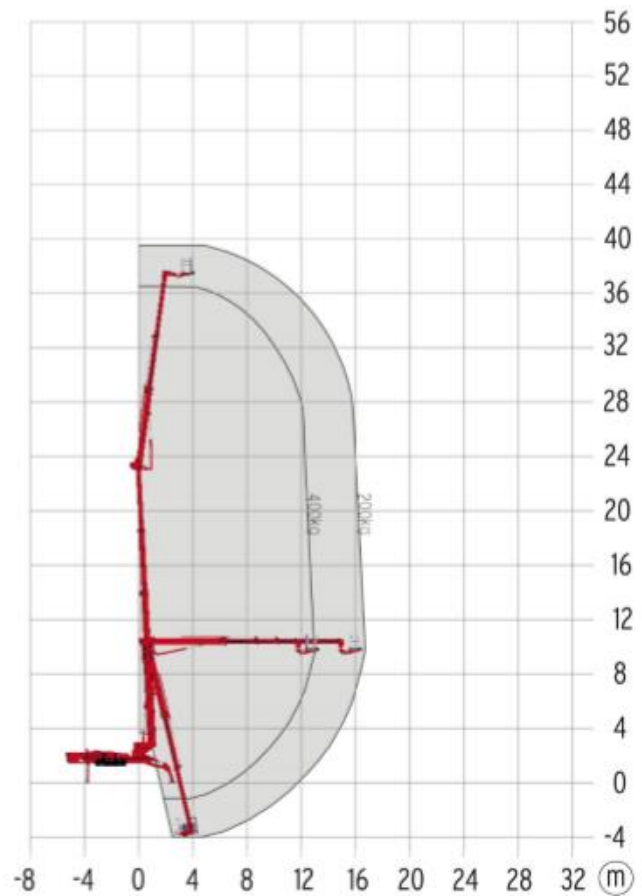


## ARAIGNEE 40 M

|  |              |
|--|--------------|
| Hauteur de travail maxi                            | 39,50 m      |
| Hauteur de travail avec 400 kg                     | 36,50 m      |
| Deport avec 200kg                                  | 16,70 m      |
| Déport avec 400kg                                  | 13,00 m      |
| Hauteur d'articulation maxi                        | 22,00 m      |
| Panier rotatif                                     | 180°         |
| Rotation de la tourelle, maxi                      | 450°         |
| Stabilisation app. Jusqu'à la pente de             | 16,7°/30,0%  |
| Chassis réglable en hauteur et largeur             | 50/32 cm     |
| Capacité maximum panier                            | 400 kg       |
| Capacité de montée, maxi                           | 16,7°/30,0 % |
| Angle d'attaque                                    | 16,7°/30,0%  |
| Vitesse de translation                             | 1,6 km/h     |
| Angle de rotation (stabilisation étroit à un coté) | 120°         |



|   |                 |
|---|-----------------|
| Hauteur du panier (A)                       | 1,10 m          |
| Longueur panier (B)                         | 0,80 m          |
| Largeur panier (C)                          | 1,50 m          |
| Longueur totale (E)                         | 9,20 m          |
| Hauteur position de transport (F)           | 1,98 m          |
| Largeur totale (G)                          | 1,58 m          |
| Garde au sol, maxi (H)                      | 0,56 m          |
| Chenille (longueur x largeur) (I)           | 2,41 m x 0,40 m |
| Longueur en stabilisation standard (J)      | 6,75 m          |
| Largeur en stabilisation standard (K)       | 5,55 m          |
| Longueur en stabilisation 1 coté étroit (L) | 9,00 m          |
| Largeur en stabilisation 1 coté étroit (M)  | 3,90 m          |
| Plateau d'appui (longueur x largeur)        | 0,52 m x 0,27 m |

|                                   |                        |
|-----------------------------------|------------------------|
| Poids total                       | 11 900 kg              |
| Pression en position de transport | 4,80 kN/m <sup>2</sup> |
| Pression en position de travail   | 4,0 kN/m <sup>2</sup>  |
| Pression sous un plateau, maxi    | 75,5 kN/m <sup>2</sup> |

