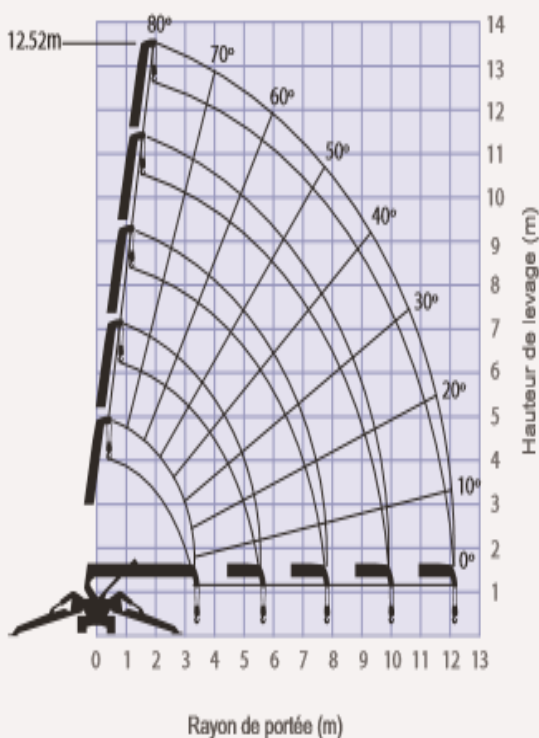
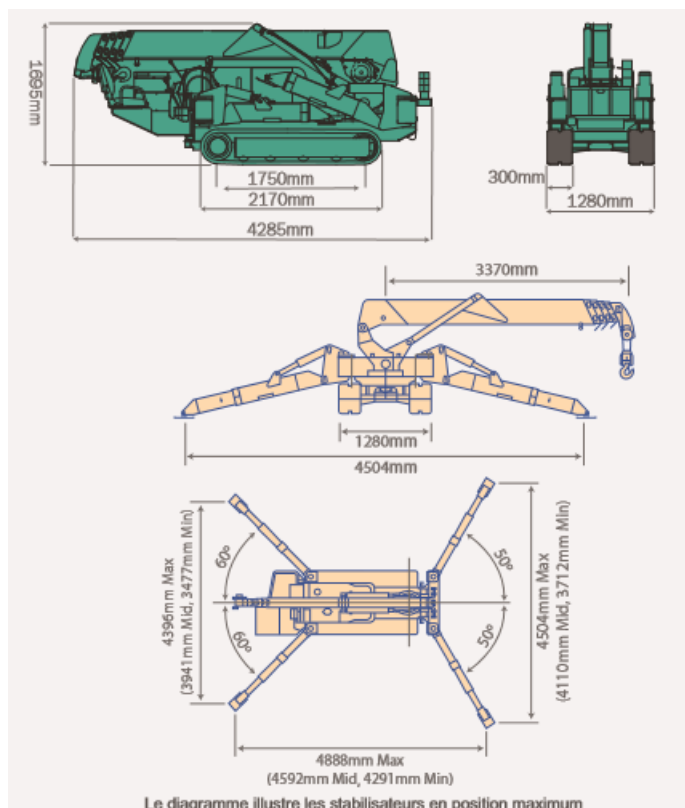


MINI GRUE 13M MC305

Hauteur levage max	12,52 m x 790 kg
Rayon de portée	12,16 m x 260 kg
Capacité de levage max	2,98 t x 2,5 m
Longueur minimum repliée	4,28 m
Largueur minimum repliée	1,28 m
Hauteur minimum repliée	1,69 m
Pression au sol stabilisé	0,38 kgf/cm ²
Poids machine	4 040 kg
Energie	Diesel/Elec 380 V



Le diagramme de portée ne prend pas en compte la déformation de la flèche par la charge.



Le diagramme illustre les stabilisateurs en position maximum

Charge nominale totale avec stabilisateurs en position maximum							
Flèche 3,7 m/5,945 m		Flèche 8, 145 m		Flèche 10,315 m		Flèche 12,485 m	
Rayon de portée (m)	Charge nominale totale (kg)	Rayon de portée (m)	Charge nominale totale (kg)	Rayon de portée (m)	Charge nominale totale (kg)	Rayon de portée (m)	Charge nominale totale (kg)
<2,5	2980	2,7	2270	4	1080	<4,5	790
3	2390	3	2120	4,5	985	5	660
3,5	1990	3,5	1680	5	880	6	520
4	1710	4	1440	6	770	7	430
4,5	1490	4,5	1260	7	670	8	380
5	1340	5	1110	8	570	9	340
5,62	1160	5,5	990	9	500	10	310
		6	880	9,99	435	11	280
		7	730			12,16	260
		7,82	630				

Charge nominale totale avec stabilisateurs en position intermédiaire							
Flèche 3,7 m/5,945m		Flèche 8,145 m		Flèche 10,315 m		Flèche 12,485 m	
Rayon de portée (m)	Charge nominale totale (kg)	Rayon de portée (m)	Charge nominale totale (kg)	Rayon de portée (m)	Charge nominale totale (kg)	Rayon de portée (m)	Charge nominale totale (kg)
<2,5	2980	2,7	2270	4	1060	<4,5	780
3	2360	3	2090	4,5	950	5	650
3,5	1960	3,5	1680	5	860	6	500
4	1680	4	1420	6	750	7	410
4,5	1380	4,5	1240	7	630	8	360
5	1140	5	1070	8	490	9	320
5,62	950	5,5	950	9	410	10	290
		6	800	9,99	350	11	260
		7	610			12,16	250
		7,82	520				

Charge nominale totale avec stabilisateurs en position minimum							
Flèche 3,7 m/5,945m		Flèche 8,145 m		Flèche 10,315 m		Flèche 12,485 m	
Rayon de portée (m)	Charge nominale totale (kg)	Rayon de portée (m)	Charge nominale totale (kg)	Rayon de portée (m)	Charge nominale totale (kg)	Rayon de portée (m)	Charge nominale totale (kg)
<2,5	2980	2,7	2270	4	1060	<4,5	780
3	2350	3	2090	4,5	950	5	650
3,5	1800	3,5	1680	5	860	6	500
4	1430	4	1370	6	680	7	410
4,5	1140	4,5	1120	7	530	8	360
5	950	5	910	8	420	9	320
5,62	790	5,5	790	9	340	10	290
		6	670	9,99	300	11	240
		7	510			12,16	210
		7,82	430				

Portée maximum sous le niveau du sol		
Quatre brins	Deux brins	Un brin
16,09 m	32,18 m	64,36 m