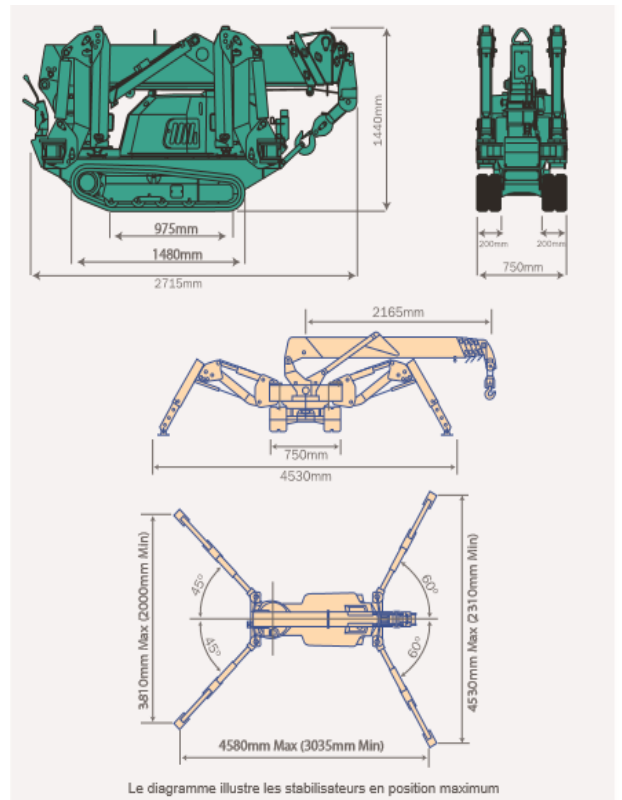
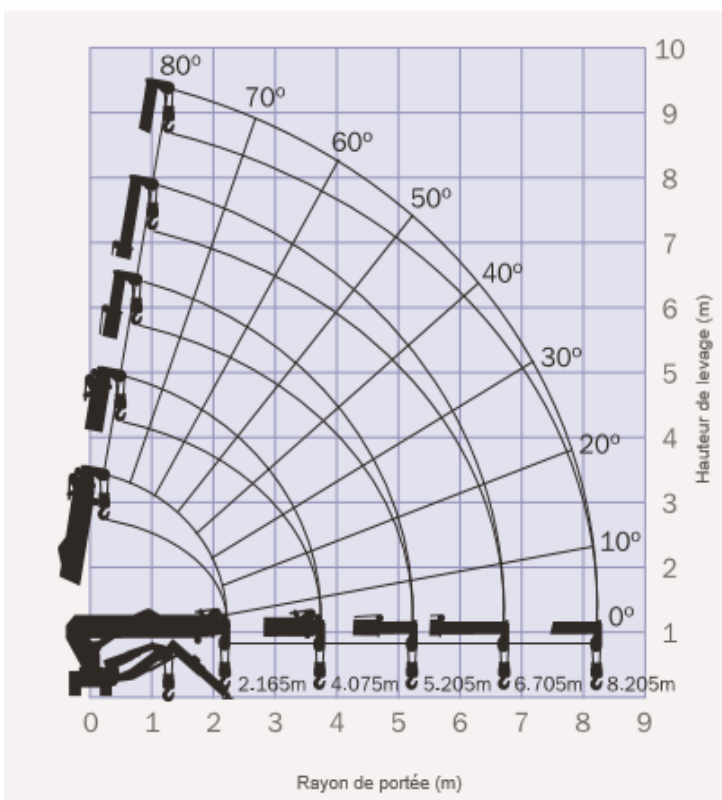


# MINI GRUE 9M MC285

<b>Hauteur levage max</b>	8,7 m x 550 kg
<b>Rayon de portée</b>	8,205 m x 150 kg
<b>Capacité de levage max</b>	2,82 t x 1,4m
<b>Longueur minimum repliée</b>	3,28 m
<b>Largueur minimum repliée</b>	0,75 m
<b>Hauteur minimum repliée</b>	1,44 m
<b>Pression au sol stabilisé</b>	0,50 kgf/cm <sup>2</sup>
<b>Poids machine</b>	1 960 kg
<b>Energie</b>	Diesel/Elec 380 V



\*CRME: option moteur électrique



Charge nominale totale avec stabilisateurs en position maximum							
Flèche 2,53 m/4,075m		Flèche 5,575 m		Flèche 7,075 m		Flèche 8,575 m	
Rayon de portée (m)	Charge nominale totale (kg)	Rayon de portée (m)	Charge nominale totale (kg)	Rayon de portée (m)	Charge nominale totale (kg)	Rayon de portée (m)	Charge nominale totale (kg)
<1,4	2820	<3	1220	<3,6	820	<4	550
1,5	2520	3,5	970	4	740	4,5	400
2	1920	4	780	4,5	580	5	340
2,5	1570	4,5	630	5	480	5,5	300
3	1220	5	530	5,5	430	6	270
3,5	970	5,205	530	6	380	6,5	230
3,705	920			6,5	350	7	200
				6,705	330	7,5	180
						8	150
						8,205	150

Charge nominale totale avec stabilisateurs dans n'importe quelle autre position							
Flèche 2,53 m/4,075m		Flèche 5,575 m		Flèche 7,075 m		Flèche 8,575 m	
Rayon de portée (m)	Charge nominale totale (kg)	Rayon de portée (m)	Charge nominale totale (kg)	Rayon de portée (m)	Charge nominale totale (kg)	Rayon de portée (m)	Charge nominale totale (kg)
<1,5	1720	<3	510	<3,6	400	<4	330
2	1070	3,5	410	4	330	4,5	280
2,5	630	4	330	4,5	280	5	230
3	520	4,5	280	5	230	5,5	180
3,5	430	5	230	5,5	180	6	160
3,705	350	5,205	200	6	160	6,5	150
				6,5	150	7	100
				6,705	140	7,5	80
						8	70
						8,205	60

Portée maximum sous le niveau du sol		
Quatre brins	Deux brins	Un brin
10,10 m	20,20 m	40,40 m

